

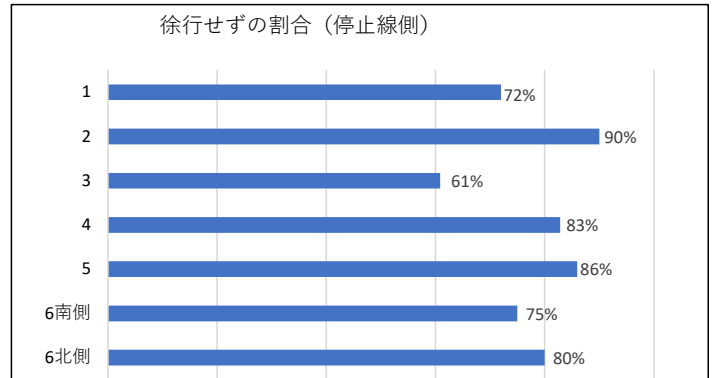
竹谷小学校区自転車関連事故発生交差点における自転車通行者の行動調査結果

【調査期間】令和元年6月6日～6月24日

1 自転車通行者の交差点での行動

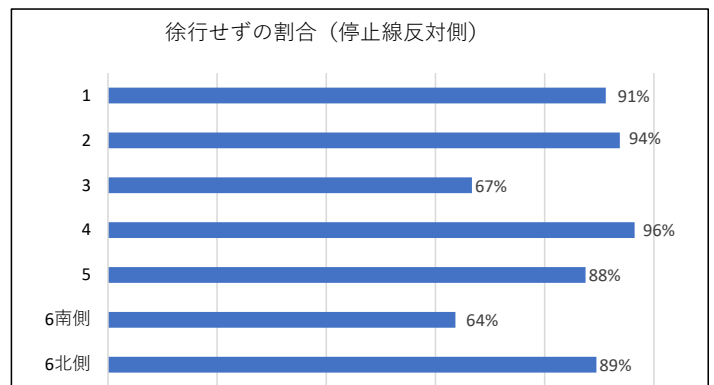
(ア) 停止線側

調査日時	項目	交差点	一時停止	徐行	徐行せず	総計	徐行せずの割合
6月10日14時～14時半	1			14	36	50	72%
6月6日15時～15時半	2		1	1	18	20	90%
6月21日14時半～15時	3			9	14	23	61%
6月13日14時半～15時	4			12	58	70	83%
6月17日14時半～15時	5		1	8	55	64	86%
6月24日15時半～16時	6南側		1	8	27	36	75%
6月24日16時～16時半	6北側		1	5	24	30	80%
総計			4	57	232	293	79%



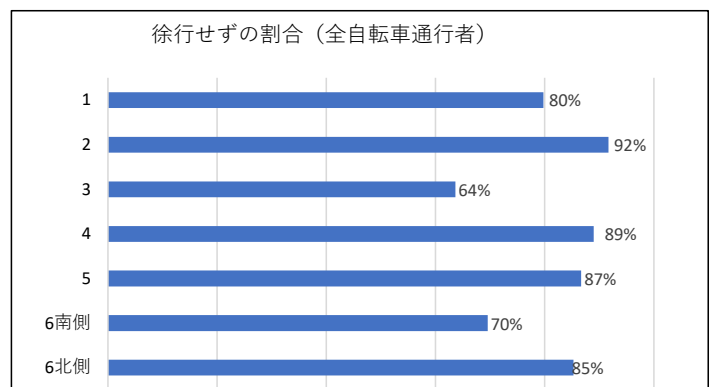
(イ) 停止線反対側

調査日時	項目	交差点	一時停止	徐行	徐行せず	総計	徐行せずの割合
6月10日14時～14時半	1			3	31	34	91%
6月6日15時～15時半	2			1	15	16	94%
6月21日14時半～15時	3			7	14	21	67%
6月13日14時半～15時	4		2		55	57	96%
6月17日14時半～15時	5		2	5	49	56	88%
6月24日15時半～16時	6南側			12	21	33	64%
6月24日16時～16時半	6北側			4	34	38	89%
総計			4	32	219	255	86%

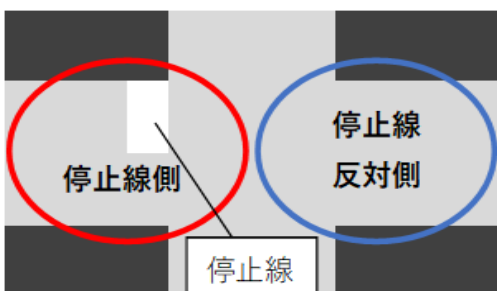


(ウ) 全自転車通行者

調査日時	項目	交差点	一時停止	徐行	徐行せず	総計	徐行せずの割合
6月10日14時～14時半	1			17	67	84	80%
6月6日15時～15時半	2		1	2	33	36	92%
6月21日14時半～15時	3			16	28	44	64%
6月13日14時半～15時	4		2	12	113	127	89%
6月17日14時半～15時	5		3	13	104	120	87%
6月24日15時半～16時	6南側		1	20	48	69	70%
6月24日16時～16時半	6北側		1	9	58	68	85%
総計			8	89	451	548	82%



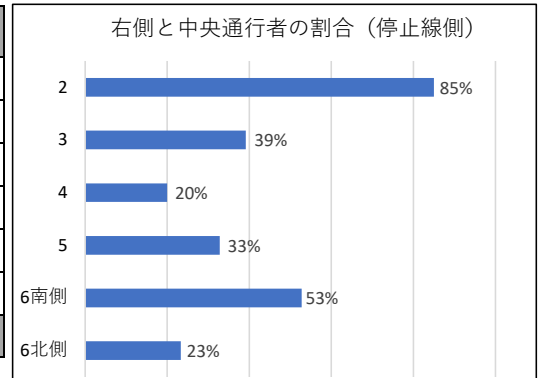
(参考)



2 自転車通行者の走行場所

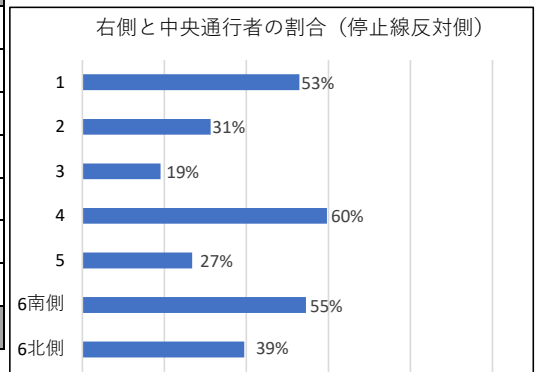
(ア) 停止線側

項目 調査日時	交差点	右側	左側	中央	総計	右側と中央 通行者の割合
6月6日15時～15時半	2	10	3	7	20	85%
6月21日14時半～15時	3	5	14	4	23	39%
6月13日14時半～15時	4	8	56	6	70	20%
6月17日14時半～15時	5	14	43	7	64	33%
6月24日15時半～16時	6南側	5	17	14	36	53%
6月24日16時～16時半	6北側	3	23	4	30	23%
総計		62	183	48	293	38%



(イ) 停止線反対側

項目 調査日時	交差点	右側	左側	中央	総計	右側と中央 通行者の割合
6月10日14時～14時半	1	13	16	5	34	53%
6月6日15時～15時半	2	2	11	3	16	31%
6月21日14時半～15時	3	2	17	2	21	19%
6月13日14時半～15時	4	23	23	11	57	60%
6月17日14時半～15時	5	11	41	4	56	27%
6月24日15時半～16時	6南側	11	15	7	33	55%
6月24日16時～16時半	6北側	11	23	4	38	39%
総計		73	146	36	255	43%



(ウ) 全自転車通行者

項目 調査日時	交差点	右側	左側	中央	総計	右側と中央 通行者の割合
6月10日14時～14時半	1	30	43	11	84	49%
6月6日15時～15時半	2	12	14	10	36	61%
6月21日14時半～15時	3	7	31	6	44	30%
6月13日14時半～15時	4	31	79	17	127	38%
6月17日14時半～15時	5	25	84	11	120	30%
6月24日15時半～16時	6南側	16	32	21	69	54%
6月24日16時～16時半	6北側	14	46	8	68	32%
総計		135	329	84	548	40%

