

自転車保険に加入しましょう

「自転車の安全で適正な利用の促進に関する条例」により、兵庫県内で自転車を利用する場合、**保険や共済に加入しなければなりません。**

自転車の事故により生じた他人の生命または身体の損害を補償することができる**保険・共済**に加入しましょう。

いま一度、ご加入の保険内容を確認してください。

チャイルドシート

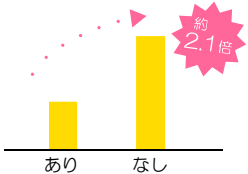
6歳未満の子どもを車に乗せるときは、**チャイルドシートの着用が法律で定められています。**



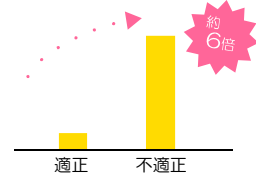
国の安全基準を満たしていることを示す「Eマーク」がついているものを選びましょう。

チャイルドシートは子どもの体格にあったものを選び、正しく使用しましょう！

チャイルドシート未使用者の死亡重傷率



チャイルドシート不適正使用の死亡重傷率



チャイルドシートも愛情のひとつです！
安全なチャイルドシートを選ぶには

チャイルドシートアセスメント

🔍 検索

無料

交通安全教室 やっています！

本市では、親子で学べる**交通安全教室**を実施しています。



人形劇やペープサートなど、子どもの興味をひく教材で、楽しく交通ルールを学べるよ♪

交通安全教室

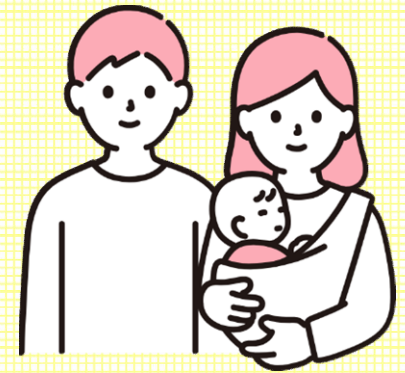
実施日：年中（土日祝日を除く）
対象：育児サークル等

※事前にお電話にて日程調整要

分からないことがあれば
お気軽に生活安全課まで
お問い合わせください！

交通安全 ルールマナー

B O O K

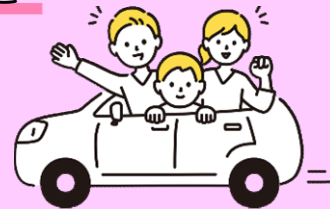


尼崎市

尼崎市自転車総合ポータルサイト
「**尼っ子リンリン**」ご覧ください！
交通ルールが学べるクイズや市内の事故多発ポイントなど自転車に関する情報を発信しています。



その大切な
命を守るために



お問い合わせ

尼崎市危機管理安全局危機管理安全部生活安全課
TEL:06-6489-6502 FAX:06-61489-6686

尼崎市の特性

尼崎市は、高低差が少ない平坦な地形であることから、身近で手軽な交通手段として、自転車が多く利用されています。

そのため、本市においては人身事故に占める自転車に関連する事故の割合が非常に高くなっています。



幼児の特性

●ひとつのものに注意が向くと周りのものが目に入らない

- ボール遊びに夢中になり、近づいてくる車に気付かない。

●物事を単純にしか理解できない

- 信号が青に変わると一目散に走り出す
- 手を挙げれば車は止まってくれると思いつむ

●抽象的な言葉だけではよく理解できない

- 「危ない」「注意しなさい」だけでは、具体的な行動につながりません

●視野が狭く視点が低い

- 水平視野：大人約150° ⇔ 幼児約90°
 - 垂直視野：大人約120° ⇔ 幼児約70°
- 大人が普通に見えているものが、子どもには全く見えていないことがあります。

●物の陰で遊ぶ傾向がある

●大人の真似をする



自転車事故事例

事例①

母親が、長女(5)と次女(1)を自転車に乗せて保育園に送り届ける途中、母親がバランスを崩して転倒。その際に後部の幼児用座席に乗っていた長女が車道に投げ出され、通りかかったトラックにはねられ、死亡した。

事例②

小学5年生の男児が自転車で坂を下っている途中、歩行者と正面衝突し、歩行者が頭の強打により意識不明となった事故では、男児の母親が「監督義務を果たしていない」として、9,500万円の損害賠償を命じられた。

見る

判断
する

聞く

子どもはこれらの能力が**未熟**です!!

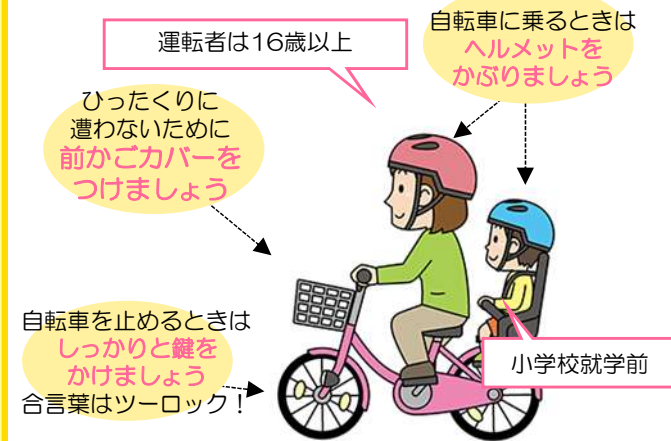
子どもの特性を理解し、
子どもの目線に立って
交通安全教育を行いましょう。

MEMO

親が考えている以上に、子ども達は大人の行動を見ています。親の影響力が極めて大きいことを自覚し、親が子ども達の手本となるように、日頃から交通ルールを守りましょう!



子どもを自転車に乗せるときには



子どもを自転車に乗せる場合は、特に**慎重な運転**を心がけましょう。

幼児2人同乗用自転車(3人乗り自転車)

3人乗り自転車は、「幼児2人同乗基準適合車」を選びましょう。

《幼児2人同乗基準適合車とは》

強度、制動性能、駐輪時の安定性、走行中の振動防止など、幼児2人乗せても安全に走行できる自転車のことです。これらの安全性を満たした自転車には、「BAAマーク」または「SGマーク」と「幼児2人同乗基準に適合していること」を示すシール等が付いています。



SGマーク



BAAマーク



幼児2人
同乗基準適合車
マーク